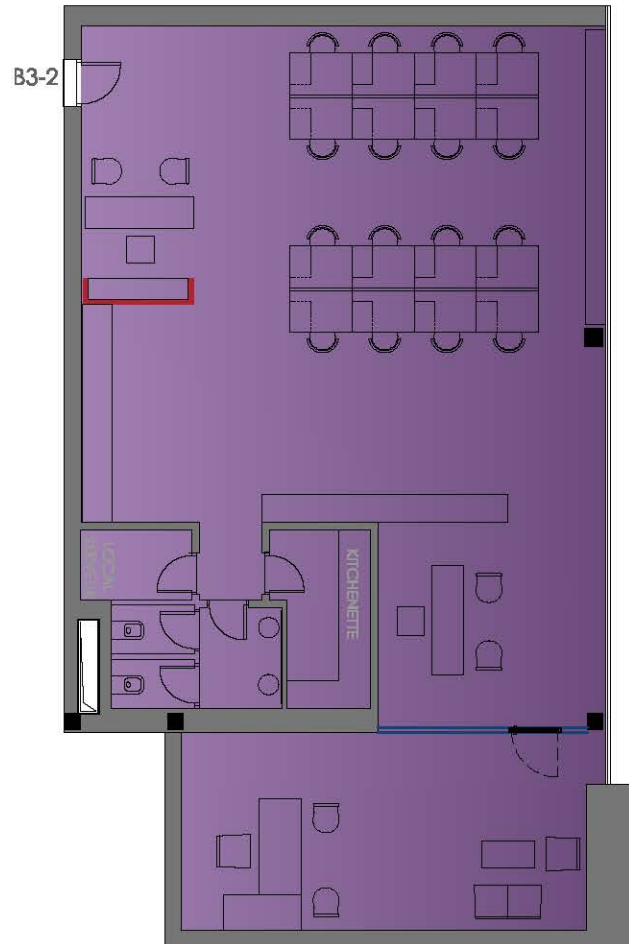


# LA PERCEE VERTE

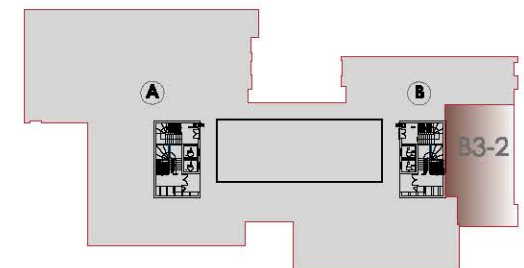
SOCIETE DE PROMOTION  
IMMOBILIERE: JOUMAIRA  
IMMOBILIERE

CONSTRUCTION D'UN  
IMMEUBLE DE BUREAUX  
AUX JARDINS DE  
CARTHAGE

**BLOC B**  
**TYPE BUREAUTIQUE**  
**3EME ETAGE**  
SURFACE HORS  
OEUVRE : 180 m<sup>2</sup>  
SURFACE  
VENDABLE: 249.16 m<sup>2</sup>



ACQUEREUR



SITUATION

NB: LE PRESENT DOCUMENT N'EST PAS CONTRACTUEL